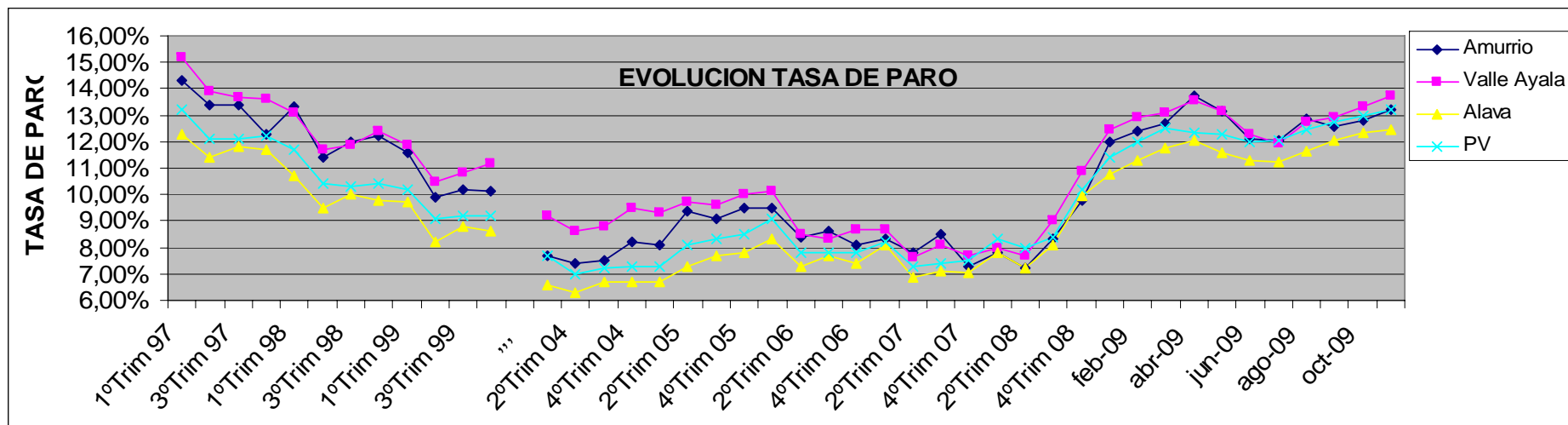




# SITUACION DEL PARO en Amurrio y entorno

Datos actualizados Noviembre  
2009



Fuente: Lanbide. Datos del INEM trabajados por Lanbide

Sesgo: La tasa de paro se define como el número de personas demandantes de empleo entre el número de personas activas en ese momento. Para el número de personas activas Lanbide usa el censo de personas del 2001 y lo actualiza en base a una estimación propia.

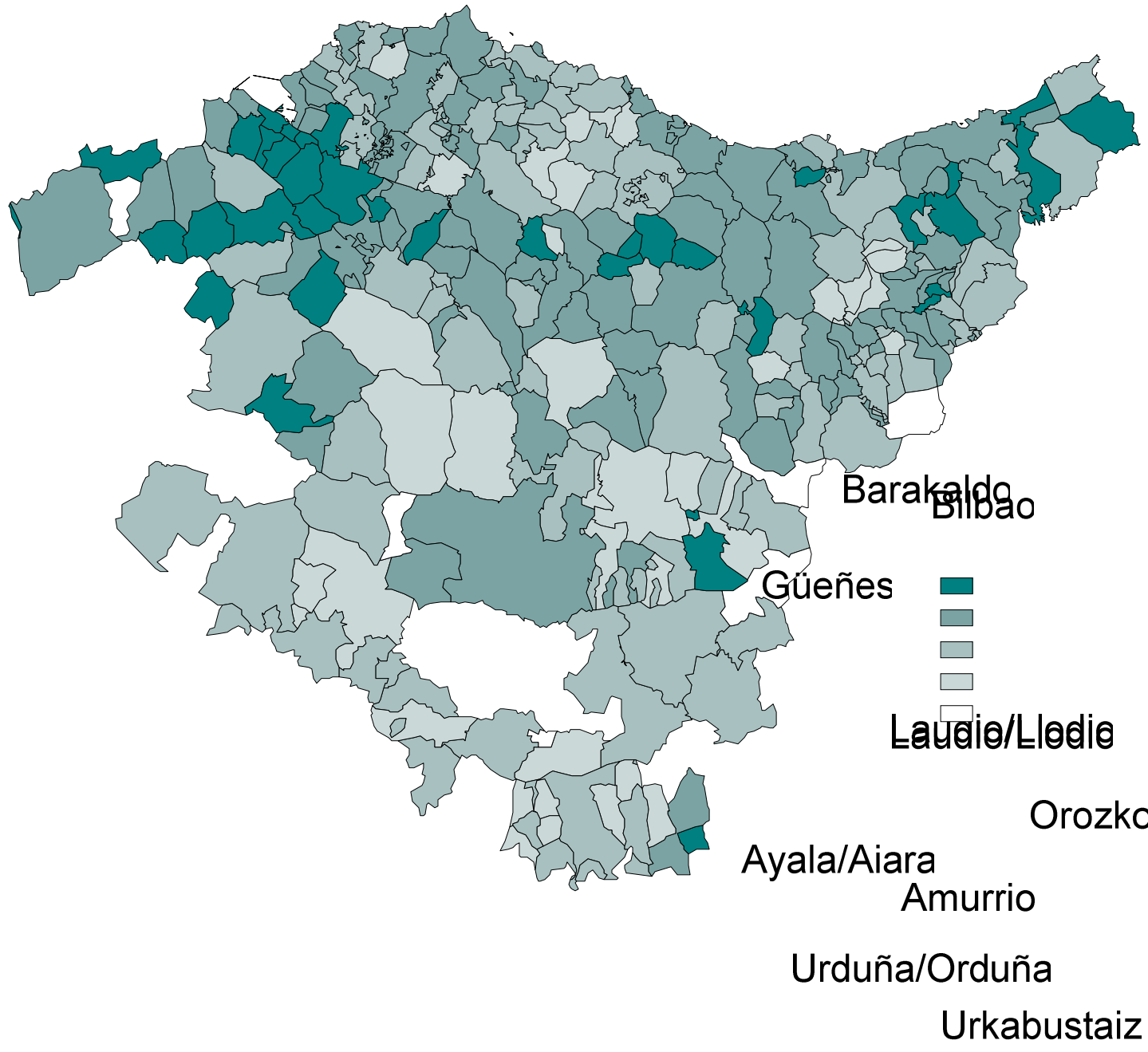
Tras el descenso estival, la tasa de paro ha comenzado un nuevo ascenso, aunque todavía no ha alcanzado los niveles de abril del 2009 (13,74% en Amurrio y 13,58% en el Valle de Ayala). Amurrio, con un 13,23% de desempleo vuelve a niveles de paro inferiores al Valle de Ayala, pero superior a Álava y País Vasco.

Fecha	Amurrio	Valle Ayala	Alava	PV
1ºTrim 08	7,80%	8,00%	7,80%	8,35%
2ºTrim 08	7,20%	7,70%	7,20%	7,99%
3ºTrim 08	8,30%	9,00%	8,08%	8,40%
4ºTrim 08	9,80%	10,90%	9,98%	10,18%
ene-09	12,01%	12,93%	10,78%	11,39%
feb-09	12,37%	12,93%	11,30%	11,97%
mar-09	12,66%	13,09%	11,77%	12,53%
abr-09	13,74%	13,58%	12,05%	12,32%
may-09	13,16%	13,14%	11,60%	12,29%
jun-09	12,12%	12,26%	11,30%	12,01%
jul-09	12,06%	11,93%	11,22%	12,07%
ago-09	12,87%	12,72%	11,64%	12,45%
sep-09	12,55%	12,94%	12,07%	12,77%
oct-09	12,78%	13,34%	12,31%	12,99%
nov-09	13,23%	13,71%	12,44%	13,19%

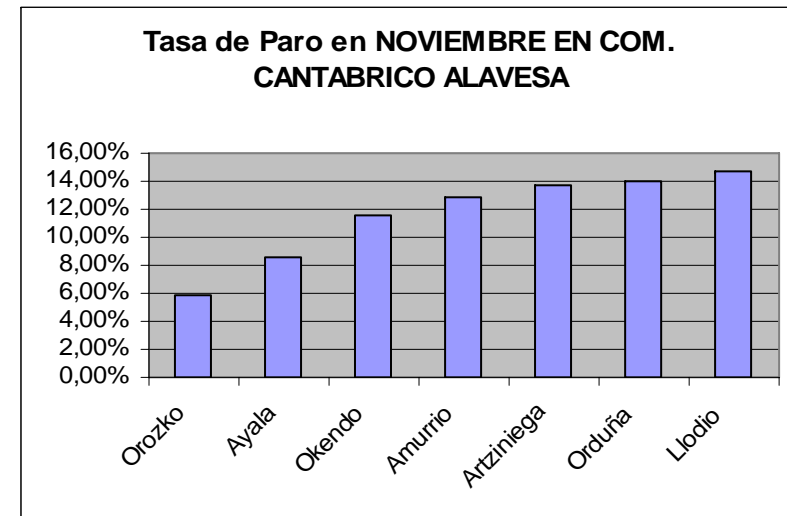
# Observaciones sobre la tasa de paro

Como en otras ocasiones:

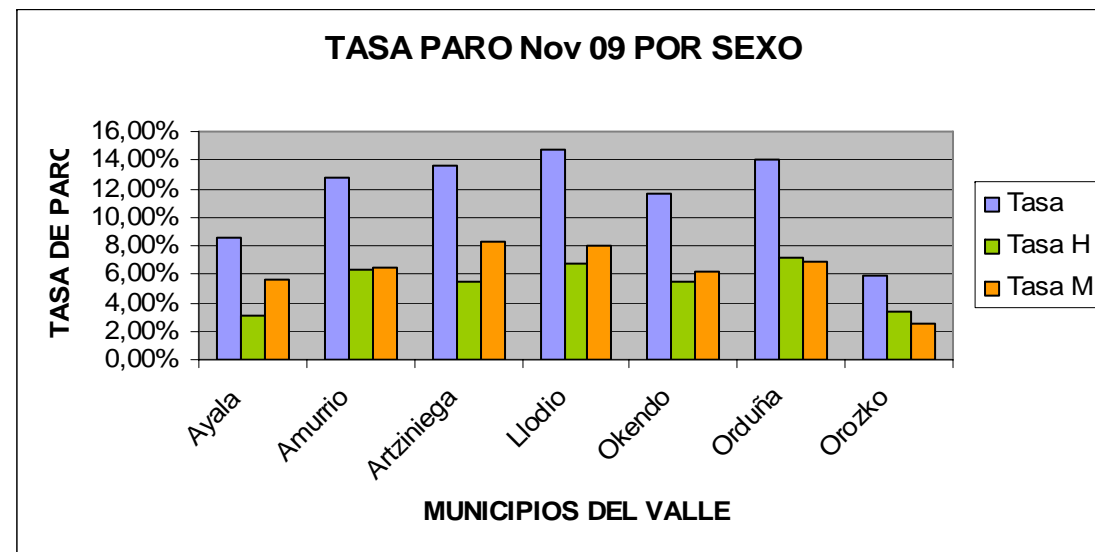
- En la comarca y su entorno los municipios menos afectados por la tasa de paro son Orozko y Zuia
  - Orozko, debido a la apertura de empresas del sector alimentación en el nuevo polígono industrial
- Los más afectados, en cambio, son Llodio (14,74%) y Orduña (13,79%).



Amurrio, se sitúa por encima de la media de tasa de paro respecto a los otros municipios que componen el Valle de Ayala y Com. Cantábrico Alavesa.



En lo que a la variable sexo se refiere, excepto en municipios como Orduña y Orozko, las mujeres son las más afectadas por el paro.



## Datos de contrataciones hasta noviembre 2009

En cuanto al número de contrataciones realizadas, tras el alza de la temporada estival, el descenso ha sido acusado en valle y comarca. Llodio ha sido el más afectado por este descenso perdiendo con respecto a las mismas fechas del año pasado 190 contrato. Excepto en Okendo el número de contrataciones con respecto al mes anterior desciende.

Orozko ha sido el municipio que con respecto al año pasado más ha incrementado el número de contrataciones:99. Y Orduña también refleja un incremento notable: 52 (respecto a la misma fecha del año anterior). El mayor descenso respecto al año pasado corresponde a Amurrio con 111 contratos menos.

